

1. 화면이 나타날 때까지 전원 버튼을 누르고 눌러 휴대폰을 켭니다. 그런 다음 해제합니다.

2. 적절한 언어를 선택한 다음 시작을 누릅니다.

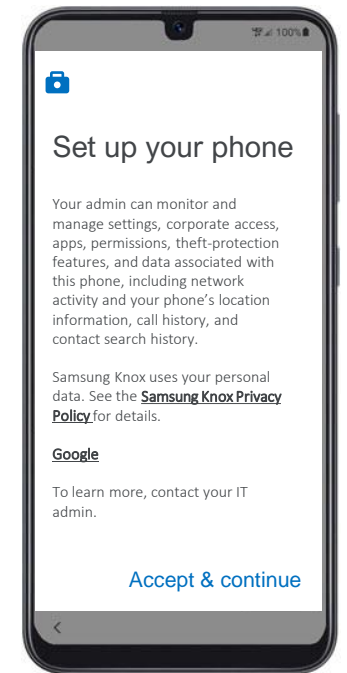
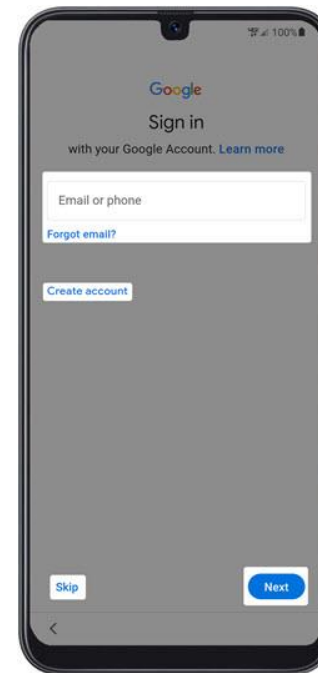
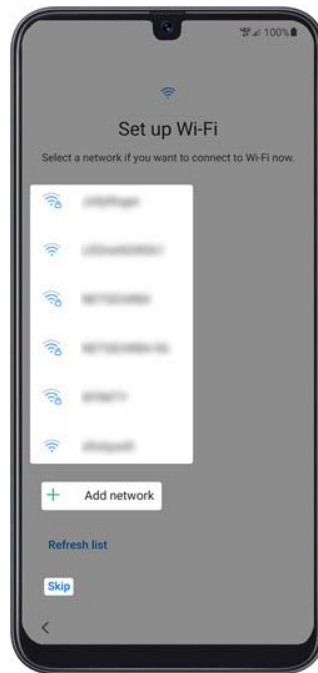
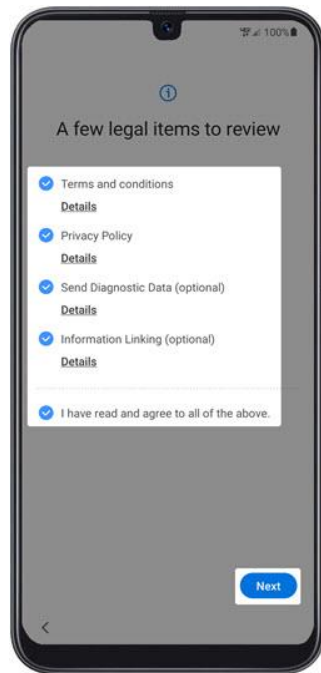
3. 계속하려면 다음을 탭한 다음(오른쪽 아래)을 선택합니다.

- 계속하기 전에 정보를 검토합니다.
- 내가 읽고 모든 것을 선택하기 위해 위의 모든에 동의 탭.
- 이용 약관(필수)
- 개인정보 처리방침(필수)
- 진단 데이터 보내기(선택 사항)
- 정보 연결(선택 사항)

4. 'Wi-Fi 설정' 화면에서 네트워크를 선택한 다음 암호를 입력합니다. 참고: '건너뛰기'를 선택하면 설정이 완료된 후 Wi-Fi 네트워크를 추가할 수 있습니다.

5. 기존 Google 계정에 로그인하거나 새 Google 계정을 만든 다음 다음을 누릅니다. 참고: '건너뛰기'를 선택하면 설정이 완료된 후 Google 계정을 추가할 수 있습니다.

6. '수락 및 계속'을 클릭하여 휴대폰 설정을 시작합니다.



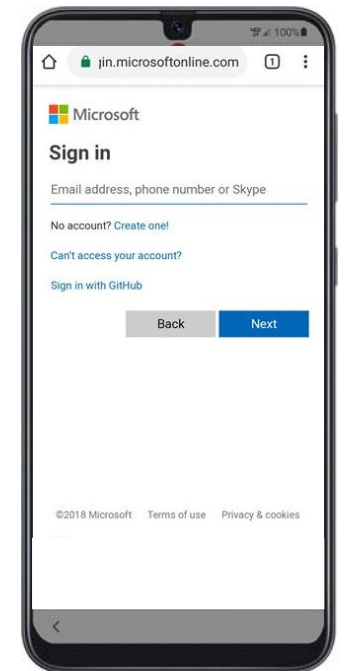
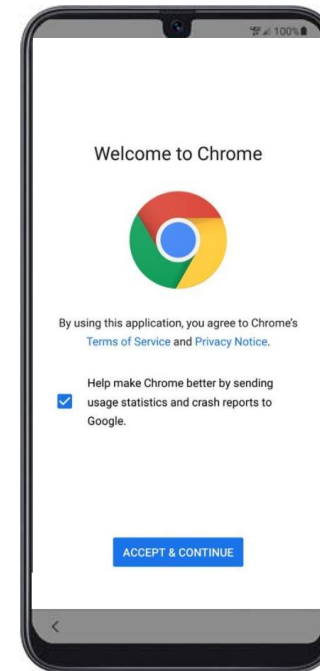
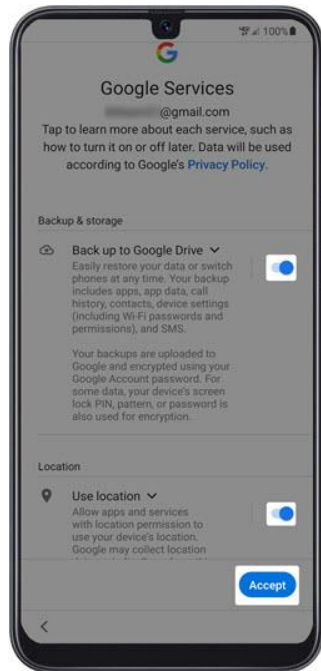
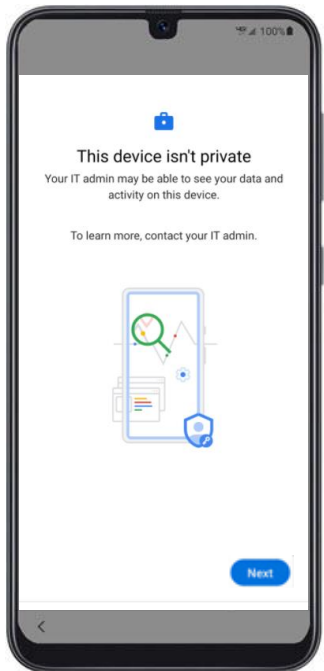
7. 화면에 "이 장치가 비공개가 아님"이 나타나면 '다음'을 클릭합니다.

8. 'Google 서비스' 화면에서 스위치 켜기 또는 끄기를 선택한 다음 수락을 탭합니다. 참고: 필요한 경우 추가 서비스를 검토하려면 자세히 탭합니다.

9. '이 장치 등록' 화면에서 아래 QR 코드를 스캔하여 등록을 시작합니다. 참고: 앱을 사용하는 동안 '장치 정책이 사진을 찍고 비디오를 녹화하도록 허용'해야 합니다.

10. '크롬에 오신 것을 환영합니다' 화면에서 '수락 및 계속'을 클릭합니다. 그런 다음 Microsoft 로그인 화면에 도달할 때까지 모든 화면에서 'Next'를 클릭합니다.

11. 직장 프로필에 로그인 로그인 화면이 표시됩니다. 순간 자격 증명을 입력합니다. '다음'을 클릭합니다.



12. 작업 용 앱을 설치합니다. 이제 설정 프로세스가 시작됩니다.

'설치'를 클릭합니다.

13. 'Next'를 클릭하여 설치작업을 계속합니다.

14. 장치 등록을 시작하려면 '시작'을 클릭합니다.

15. 직장 프로필에 로그인 로그인 화면이 표시됩니다.

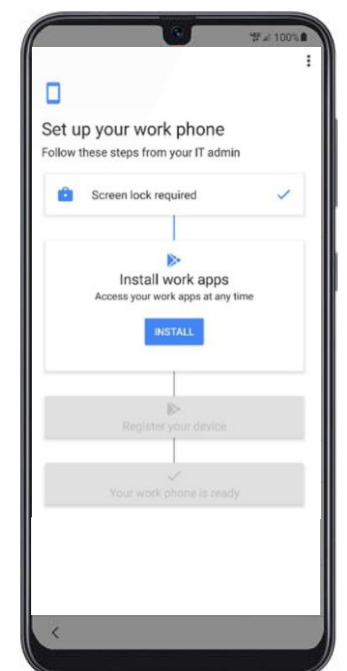
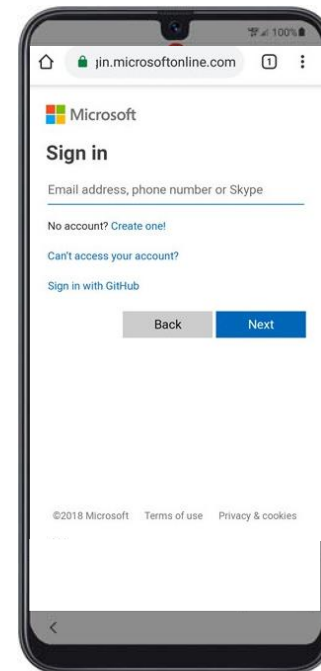
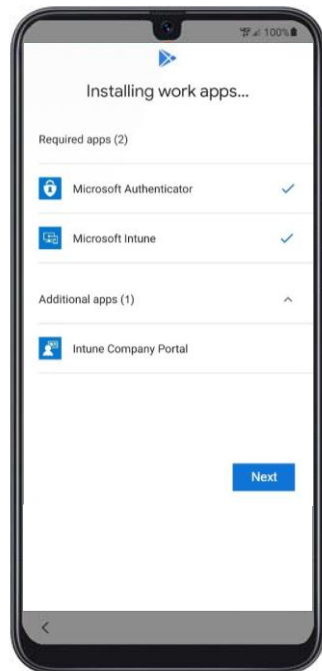
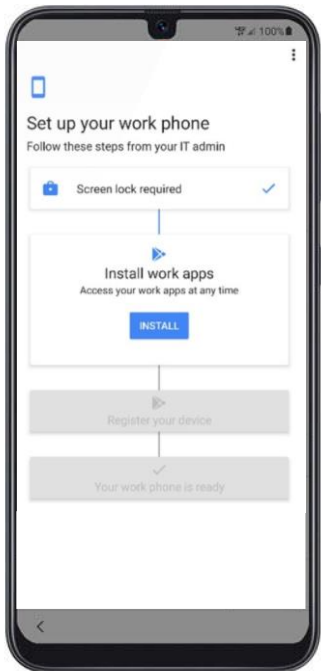
순간 자격 증명을 입력합니다.

'다음'을 클릭합니다.

16. 직장 프로필에 로그인 로그인 화면이 표시됩니다.

순간 자격 증명을 입력합니다.

'다음'을 클릭합니다.



17. 인튜/회사 포털 화면에서 '로그인'을 클릭합니다.

18. 순간 자격 증명을 입력하고 '로그인'을 클릭합니다.

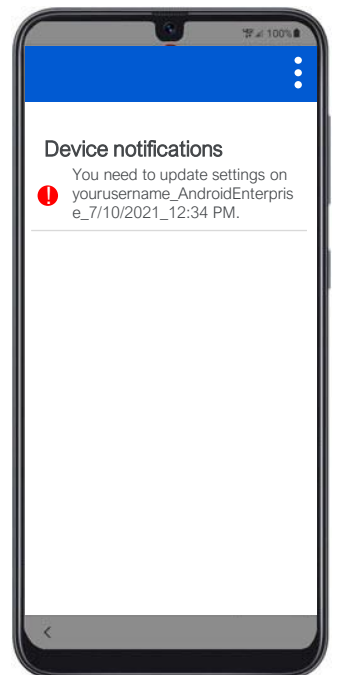
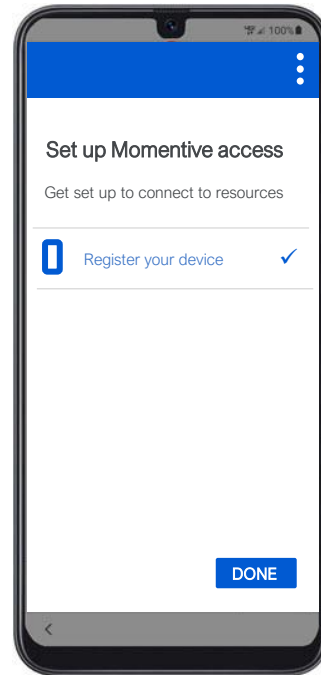
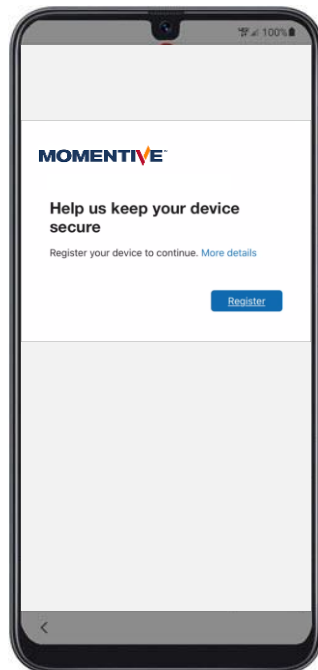
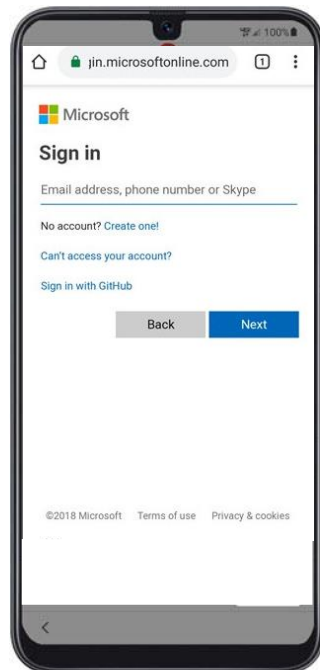
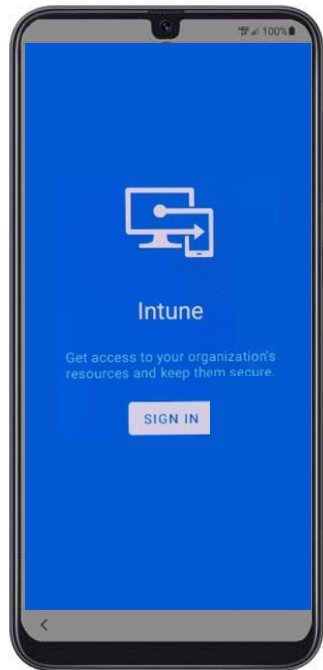
19. '등록'을 클릭하여 장치 등록을 계속합니다.

20. '완료'를 클릭하여 장치 등록을 완료합니다.

21. 인증자와 Intune이 설치되었는지 확인합니다.

22. 알림을 클릭하여 설정을 업데이트합니다.

설정을 업데이트하려면 '스토어 재생' 아이콘을 클릭합니다.



23. '계속'을 클릭합니다.

24. 새 암호를 설정합니다(메시지가 표시되는 경우).

25. 설정에서 '화면 잠금 유형' 화면에서 '암호'를 클릭합니다.

26. 휴대폰에 대한 새 암호를 만듭니다(이는 순간 암호와 다릅니다).

27. '계속'을 클릭합니다.

28. 기기가 모두 설정되어 있으며 사용할 준비가 되었습니다.

'계속'을 클릭하고 메시지가 표시되면 암호를 다시 입력합니다.

'계속'을 클릭합니다.

